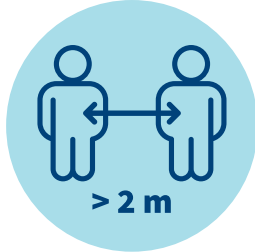


# EHKÄISE KORONATARTUNTA!



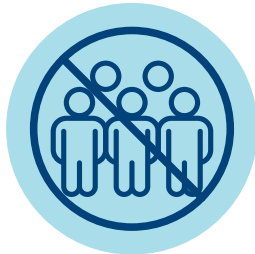
**Pidä huolta turvaväleistä  
(yli 2 m)**



**Huolehdi hyvästä  
käsi- & yskimishygieniasta**



**Käytä  
kasvomaskia**



**Vältä tiiviin kontaktin  
tilanteita esimerkiksi hissejä  
ja yhteisiä kokoontumisia**



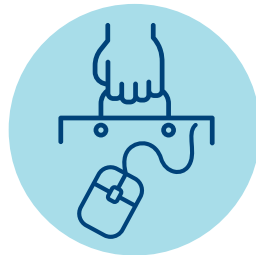
**Käytä vapaita työhuoneita  
tai varaa neuvottelutila  
työpisteeksi**



**Istu yhteiskäyttöisissä  
työtiloissa vain joka toisessa  
työpisteessä**



**Huolehdi työpisteen  
puhtaudesta ja siistiydestä**



**Käytä kannettavan  
näppäimistöä ja omaa hiirtä**



**TULE VAIN TERVEENÄ TYÖPAIKALLE**